



Briefwisseling volgend schooljaar

Beste ouders

Dit schooljaar gebruiken we GIMME, een flexibel systeem waarmee we u digitaal brieven en berichten kunnen sturen. Gimme laat ons ook toe om online antwoordstroomjes en zelfs hele fotoalbums (bv. van een klasuitstap) aan onze berichten te hangen.

Bovendien is Gimme ook een milieuvriendelijke manier van communiceren. Via e-mail krijgt u een melding dat er een bericht aanwezig is in de klasfolder van uw kind.

Voortaan zal u van ons alleen nog brieven krijgen via het “gimme”-platform.

Om Gimme te kunnen gebruiken, vragen wij u om u aan te melden met uw e-mailadres(sen).

Volg daarom volgende stappen:

Stap 1: Surf naar de volgende webpagina: www.gimme.eu en je krijgt dit te zien.

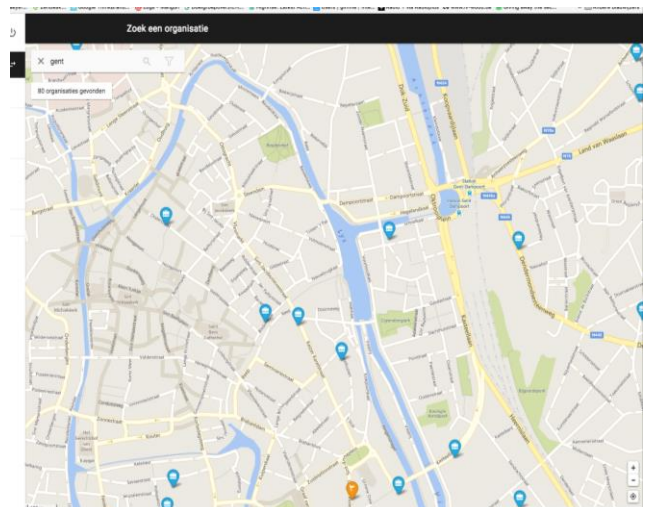


Stap 2: Klik op “registreren” rechtsboven en vul je email adres in.

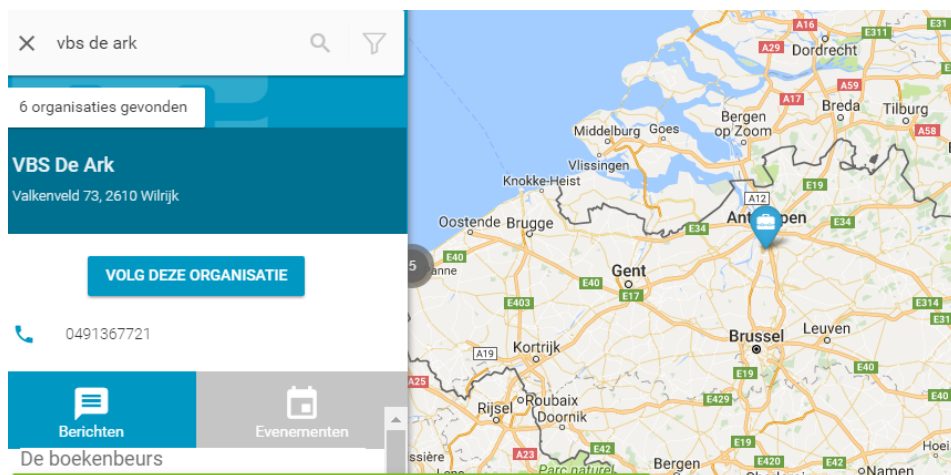
Stap 3: Gimme stuurt een e-mail naar jou. Niks aangekomen? Check je ongewenste e-mail. Omdat je nieuw bent zal je prikbord leeg zijn. Je zal de melding zien staan "Je volgt nog geen kanalen, daarom is het hier zo leeg."

Klik op de knop "Kaart openen".

Bij zoeken naar organisatie typ je in: VBS De Ark.



Dan gaat er een blauw symbooltje zichtbaar zijn. Hier klik je op.



Er schuift nu een paneel over het scherm met de details over onze school.
Klik op "volg deze organisatie".

Stap 4: Kies het juiste kanaal. Je ziet nu de kanalen van de organisatie verschijnen.
Vink daarna de klas(sen) aan waarin je kind(eren) zit(ten):
Vb.: als je kind bij juf Lyn in de klas zit, volg je 1LA – Juf Lyn.
Telkens je een kanaal aan vinkt, zal je het kanaal zien verschijnen in het linker zijpaneel.

Stap 5: Klik op klaar. Proficiat! Je “gimme”-prikbord is klaar en je kan nu de gevraagde klas(sen) van je kind(eren) volgen.

Lukt het niet om je te registreren? Stuur dan een e-mail met volgende zaken: het emailadres van de persoon die het kanaal willen volgen, de naam van jouw kind(eren), de klas(sen) waarin jouw kind(eren) zit(ten) naar ict@arknet.be

Hierbij vindt u nog een link naar de gebruikshandleiding van voorgaande stappen of om meer uitleg te krijgen: <http://help.gimme.eu>

Tot binnenkort (op het juiste kanaal!)

Chris Vloeberghs, directeur
Max Stouten, ict-coördinator